

## LHC 40

El calibrador de temperatura de bloque seco portable de Leyro para calibraciones de temperatura, entre  $-35^{\circ}\text{C}$  ... $165^{\circ}\text{C}^*$ , ofrece una solución versátil para calibrar termopares en entornos industriales, ofreciendo un excelente rendimiento en estabilidad y uniformidad, así como un tiempo de respuesta rápido. El LHC 40 es fácil de usar, gracias a su diseño compacto y ligero. Gracias al gran tamaño del inserto dispone de una gran capacidad de perforaciones pudiendo calibrar una gran cantidad de termopares al mismo tiempo. Diámetro de bloque seco 60 mm y profundidad 165 mm.



### APLICACIONES

Calibración In Situ  
Mantenimiento y Servicio  
Todo tipo de Industrias  
Construcción de Maquinaria

### PUNTOS DESTACADOS

Rápido, Compacto y Ligero  
Alta Capacidad de Calibración  
Inserto  $\varnothing$  60mm Longitud 165mm  
Varios tipos de insertos  
Rango de temperatura:  $-35^{\circ}\text{C}$ ... $165^{\circ}\text{C}^*$   
Estabilidad:  $\pm 0,03^{\circ}\text{C}$   
Garantía: 3 Años

#### Datos generales

Controlador de temperatura fácil e intuitivo de 4 dígitos con resolución de 0,1

Sonda PT 100 integrada para mediciones de temperatura de referencia

Exactitud:  $\pm 0,3^{\circ}\text{C}$

Estabilidad de la temperatura:  $\pm 0,03^{\circ}\text{C}$

Uniformidad:  $\pm 0,05^{\circ}\text{C}$



### Características técnicas

|  |   |
|--|---|
| Bloque de gran capacidad               |   |
| Rango de temperatura de operación (°C) | -35...165°C*  |
| Exactitud                              | ± 0,3°C   |
| Estabilidad:                           | ± 0,03°C  |
| Resolución                             | ± 0.1°C   |
| Uniformidad                            | ± 0,05°C  |
| Control de temperatura                 | Interna/ Externa PT100 (3/4 Hilos)  |
| Volumen de Calibración                 | Ø 60mm x 165 mm   |
| Tiempo de calentamiento                | De -5 a 100°C: 25 Minutos   |
| Tiempo de enfriamiento                 | De 25 a -25°C 45 Minutos  |
| Carcasa y montaje                      | Portable  |
| Dimensiones An x La x Al (cm)          | 280 x 280 x 400   |
| Peso (kg)                              | 11.3 kg   |
| Alimentación                           | 100 ... 234 Vac 50/60 Hz  |
| Potencia de Consumo                    | Aprox 310 W   |
| Inserto Estándar                       | A 1 x Ø 3,5 / 1 x Ø 6,5/ 1 x Ø 8,5/ 1 x Ø 10,5  |
| Insertos opcionales                    | B 2 x Ø 3,5 / 2x Ø 4,5/ 2 x Ø 6,5/ 2 x Ø 8,5/ 2 x Ø 10,5<br>C 3 x Ø 3,5 / 3x Ø 6,5/ 3 x Ø 8,5/ 3 x Ø 10,5<br>D 2 x Ø 3,5 / 2x Ø 4,5/ 2 x Ø 5,5/ 2 x Ø 6,5/ 1 x Ø 8,5 / 2 x Ø 9,5/ 1 x Ø 10,5<br>E Sin mecanizar |

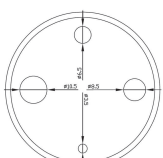
\*\*Rango Mínimo de Temperatura es 55°C ,por debajo de ambiente. Mínimo absoluto -35°C

### Entrega estándar

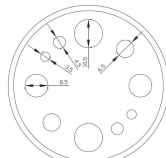
Instrumento básico LHC 40  
Cable de Alimentación  
Inserto Estandar: A: 1 x Ø 3,5 / 1 x Ø 6,5/ 1 x Ø 8,5/ 1 x Ø 10,5  
Certificado de calibración trazable 5 puntos de fabricación  
Manual de instrucciones  
3 años de garantía contra defectos de fabricación

### Opcional

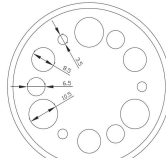
Maleta de transporte trolley con ruedas y asa.  
Certificado de calibración ENAC  
Tapa de metacrilato para sujetar sondas con 6 agujeros  
Insertos opcionales: B: 2 x Ø 3,5 / 2x Ø 4,5/ 2 x Ø 6,5/ 2 x Ø 8,5/ 2 x Ø 10,5  
C: 3 x Ø 3,5 / 3x Ø 6,5/ 3 x Ø 8,5/ 3 x Ø 10,5  
D: 2 x Ø 3,5 / 2x Ø 4,5/ 2 x Ø 5,5/ 2 x Ø 6,5/ 1 x Ø 8,5 / 2 x Ø 9,5/ 1 x Ø 10,5  
E: Sin mecanizar.



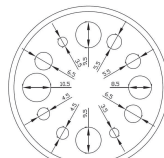
A



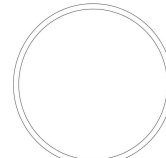
B



C



D



E